



Außenräume – Lebensräume
Freiraumgestaltung als Beitrag der Stadtentwicklung

Patrick Altermatt
Landschaftsarchitekt BSLA
Hager Landschaftsarchitektur AG Zürich

- 1. Zuteilung**
- 2. Maßstäblichkeit**
- 3. Nutzungen**
- 4. Aneignung**
- 5. Identität**

1. Zuteilung

Wohn- und Geschäftsquartier Glattpark Opfikon

Bauherr

Stadt Opfikon, Stadt Zürich, Private

Umfang

67.4 ha

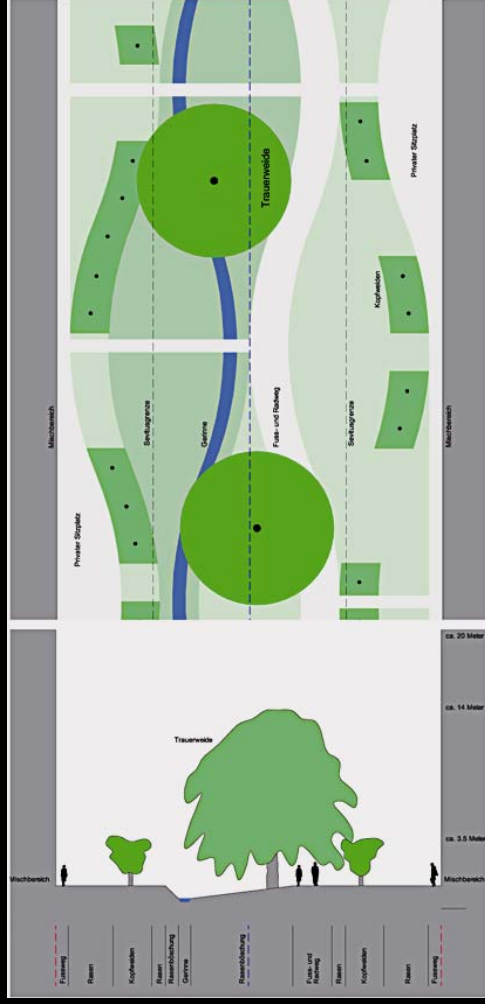
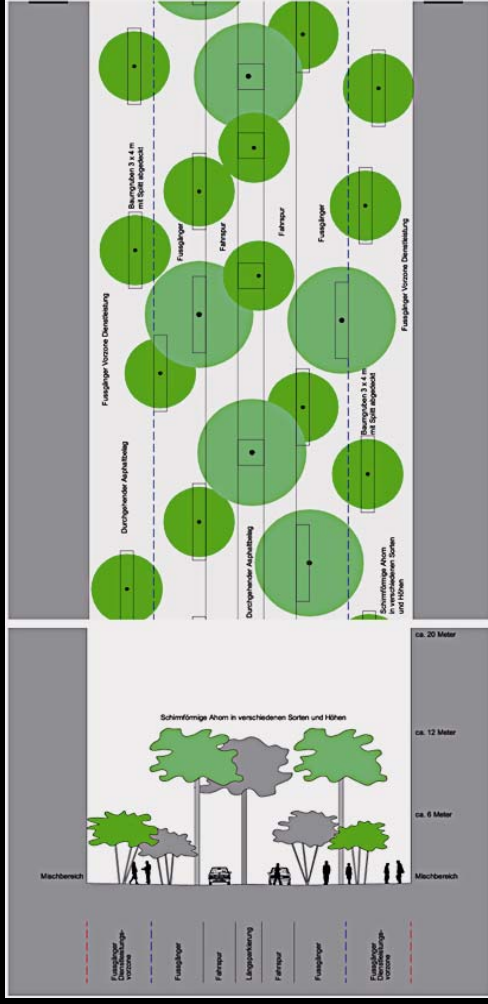
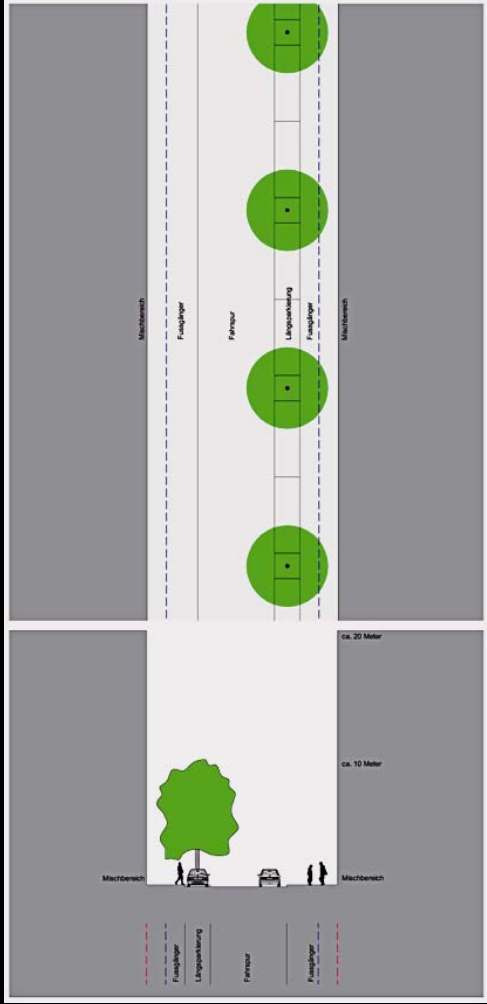
Landschaftsarchitektur

Hager Landschaftsarchitektur AG Zürich
Gabriele G. Kiefer, Berlin

Projektdate

Quartierplan 1957-2000
Bau seit 2000





















These 1 – Die Zuteilung

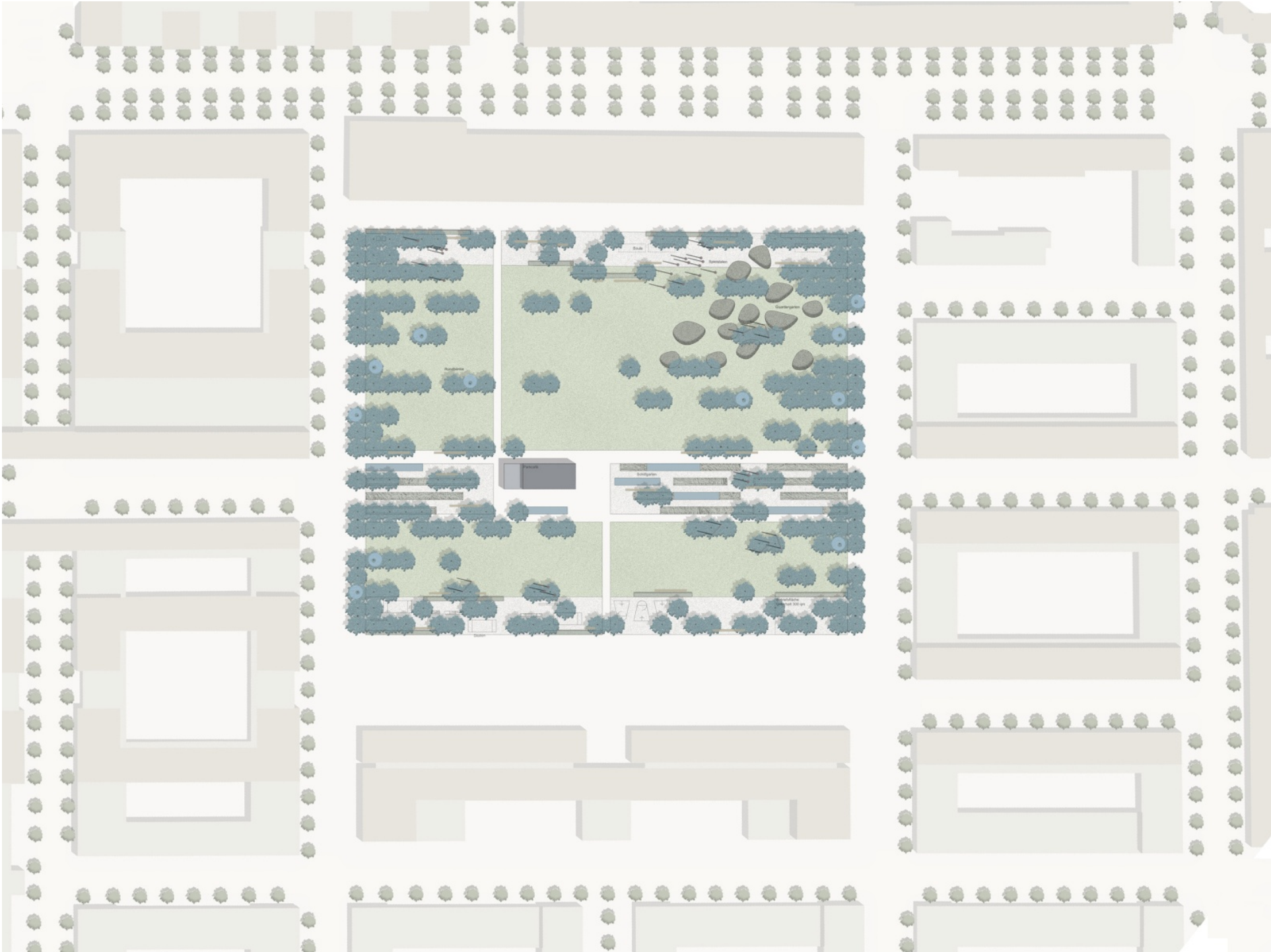
Rudolf-Bednar-Park Wien

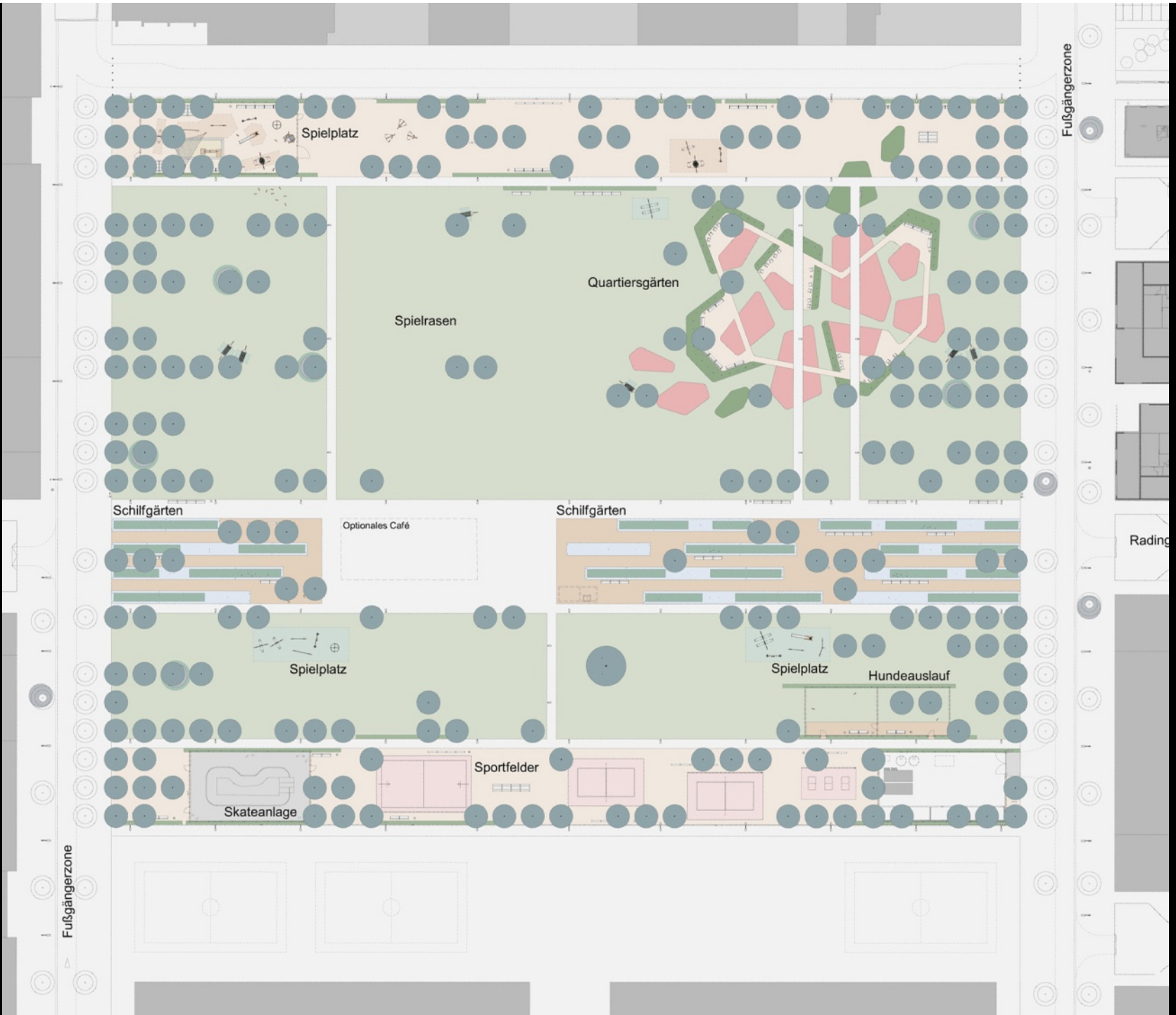
Bauherr
Stadt Wien

Umfang
3,2 ha

Projektdate
Wettbewerb 2006, 1. Platz
Planung 2006-2007
Ausführung 2007-2008







2. Maßstäblichkeit

Thu Thiem New Urban Area, Ho Chi Minh City (Vietnam)

Bauherr

Thu Thiem Urban Area Investment and construction
Authority

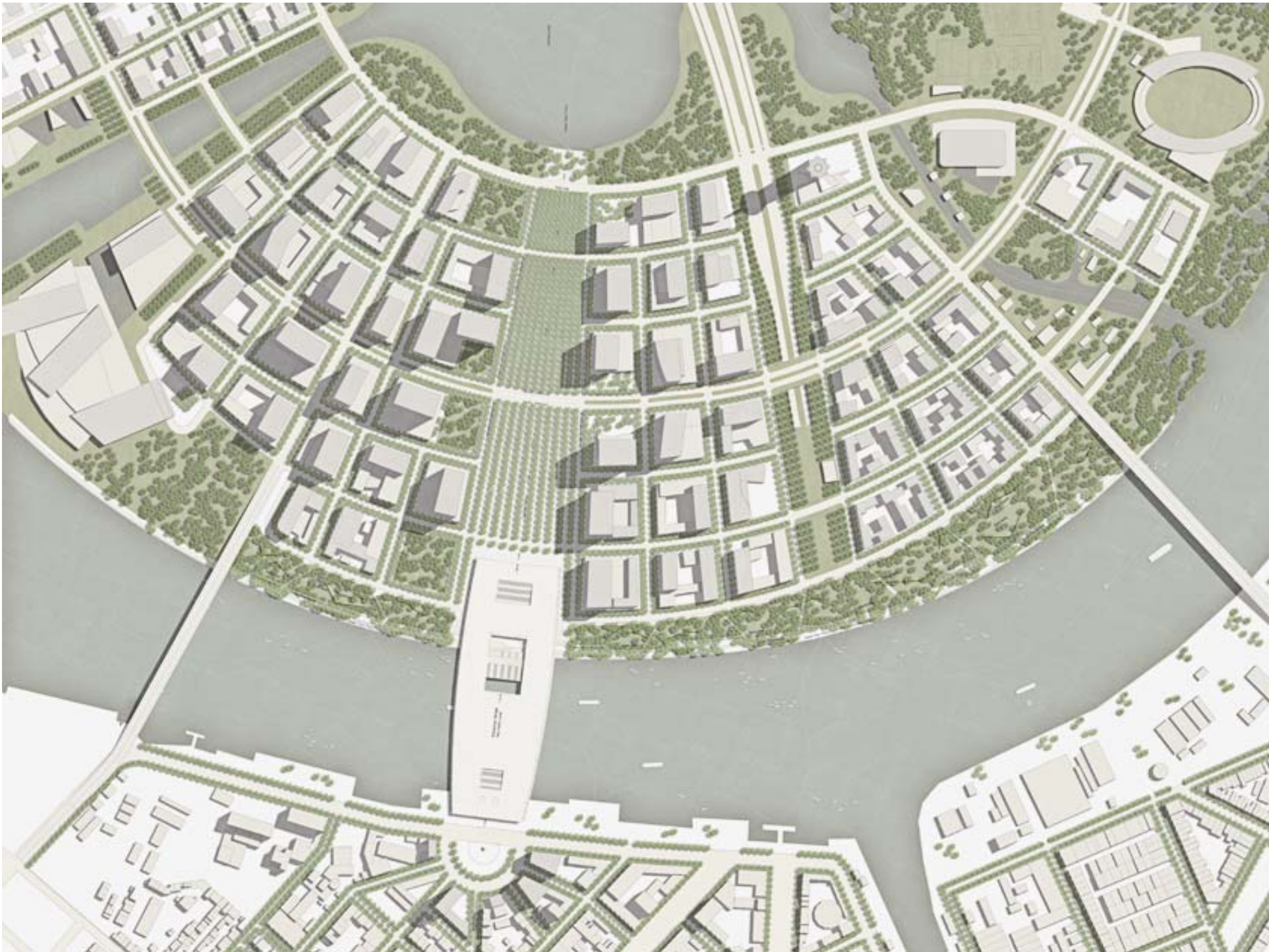
Umfang

32 ha

Projektdaten

Wettbewerb 2008, 2. Preis









These 2 – Die Maßstäblichkeit

Rudolf-Bednar-Park Wien











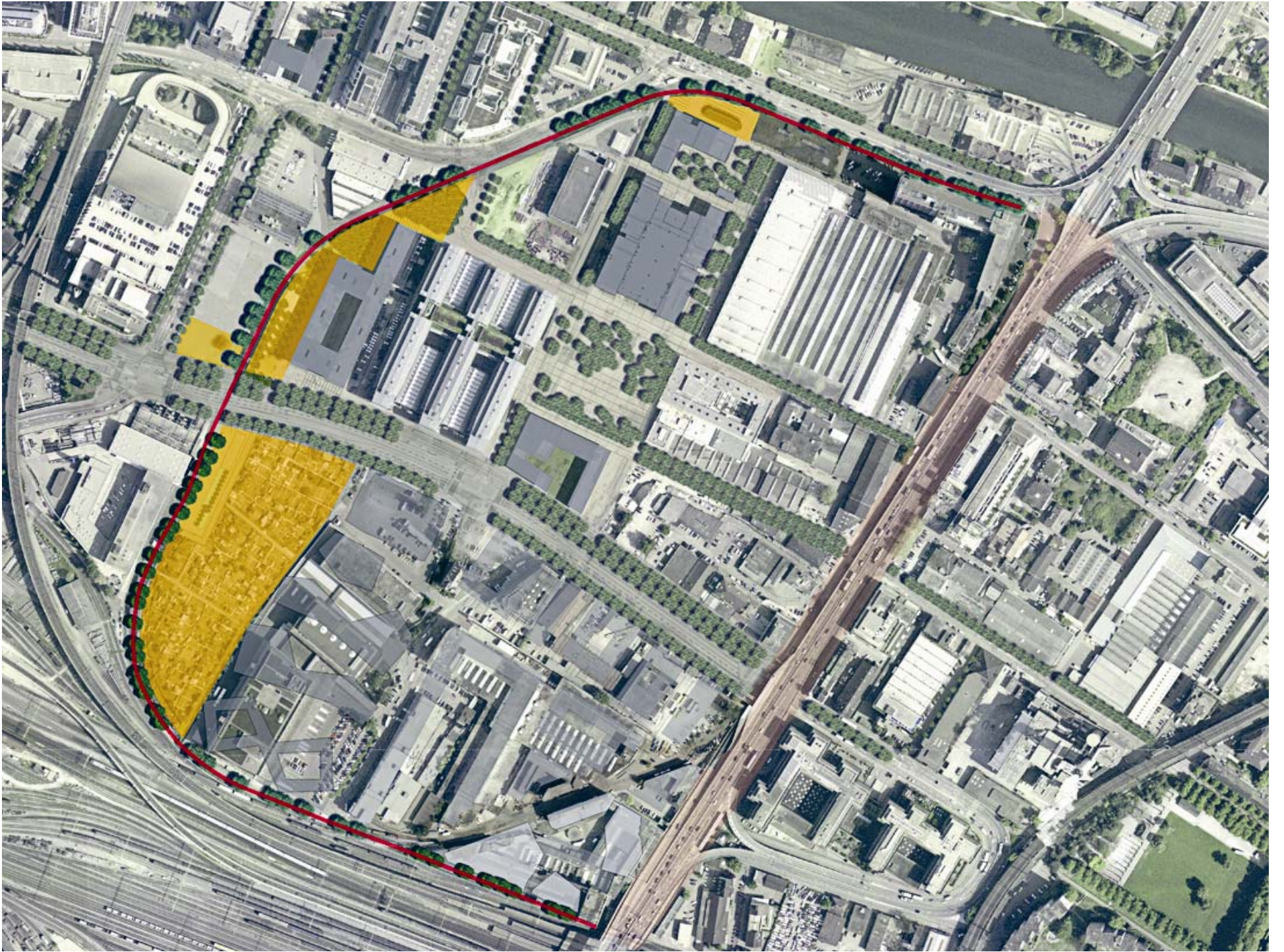
3. Nutzungen

Gleisbogenpark Zürich West

Bauherr
Stadt Zürich

Umfang
2 ha

Projektdate
Wettbewerb 2003, 1. Platz
Planung 2004-2009
Ausführung 2004-2012









These 3 – Die Nutzungen

Rudolf-Bednar-Park Wien









4. Aneignung

Wohnquartier Ruggächern Zürich Affoltern

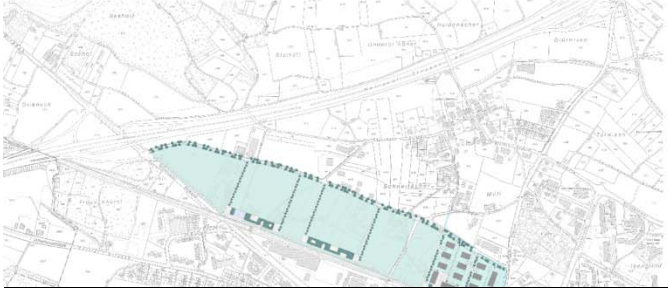
Bauherr
Stadt Zürich

Umfang
10 ha

Projektdate
Wettbewerb 2004, 1. Platz
Planung 2004-2010
Ausführung 2006-2012



SITUATION 1:5'000







These 4 – Die Aneignung

Rudolf-Bednar-Park Wien







5. Identität

Public Park, Tripoli (Libyen)

Bauherr
ODAC

Umfang
300 ha

Projektdate
Masterplan 2007
Projekt 2008
Ausführung 2008-2009





Aerial view





April 2008: Tripoli Public Park Masterplan



Survey of the vegetation concept



Quercusemoryi 10%



Quercusilex 10%



Quercussuber 10%



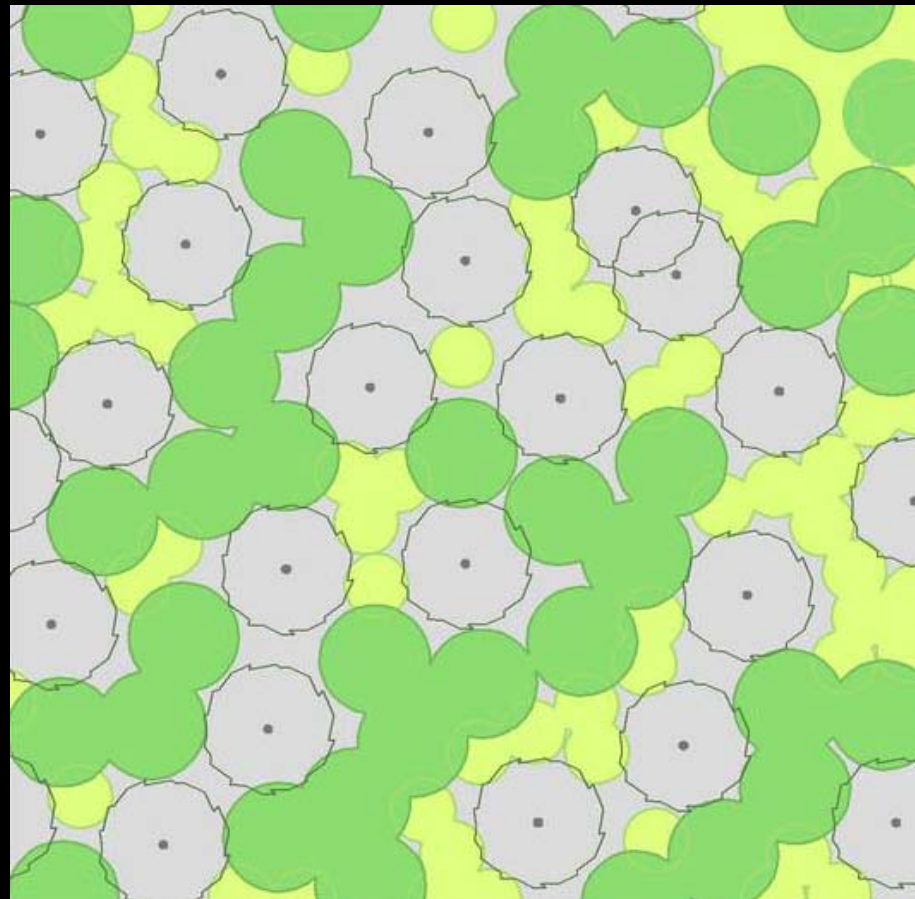
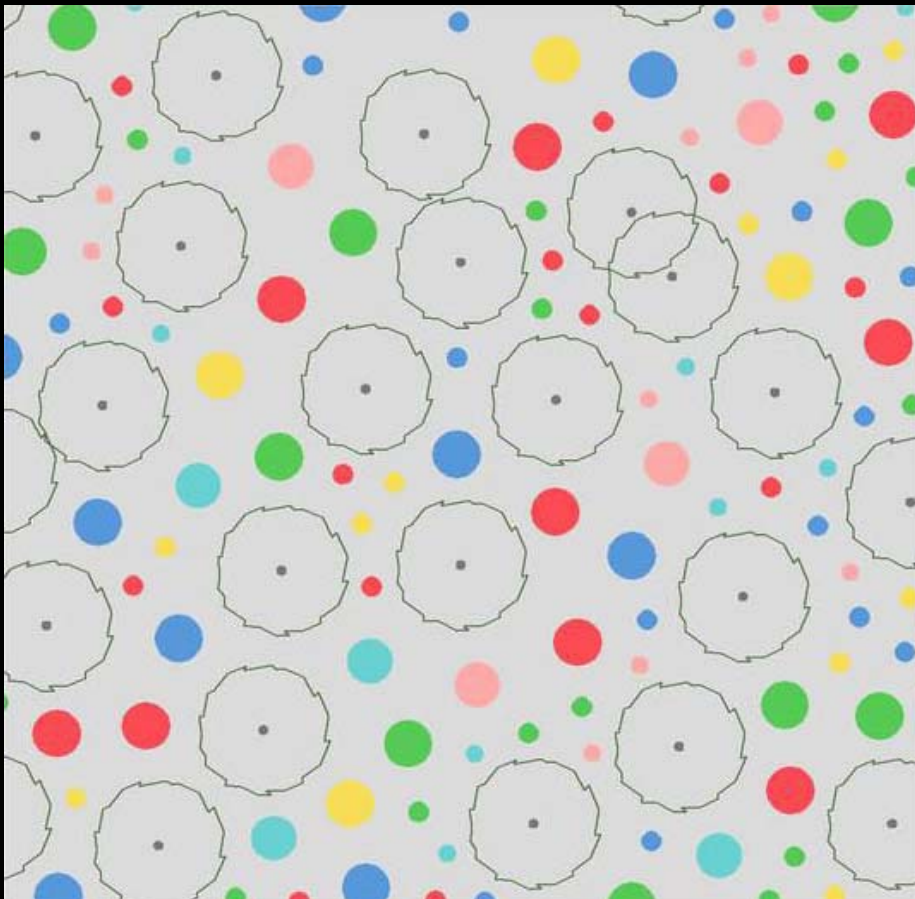
Pinuscanariensis20%

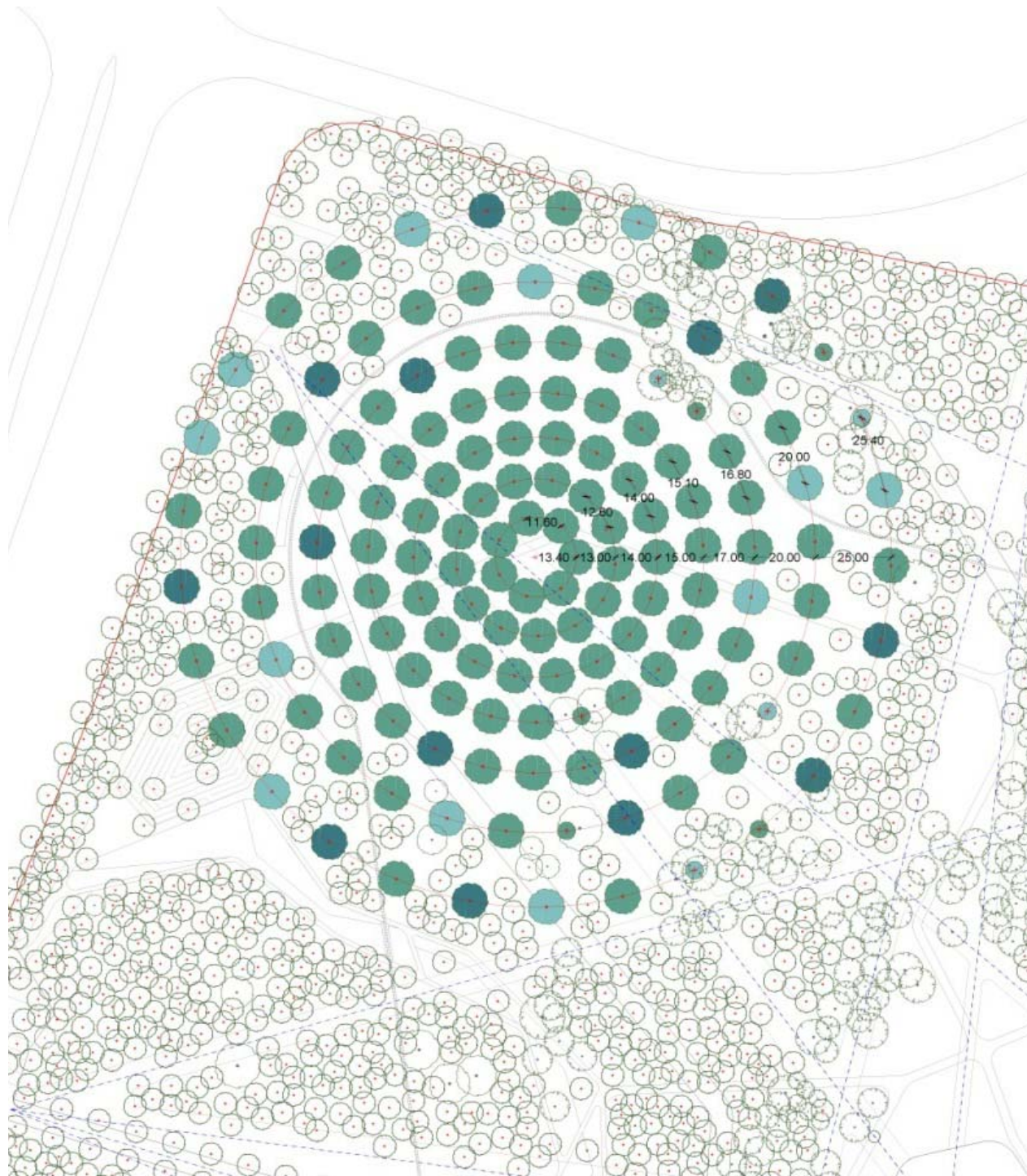


Pinushalepensis30%



Pinuspinea 20%





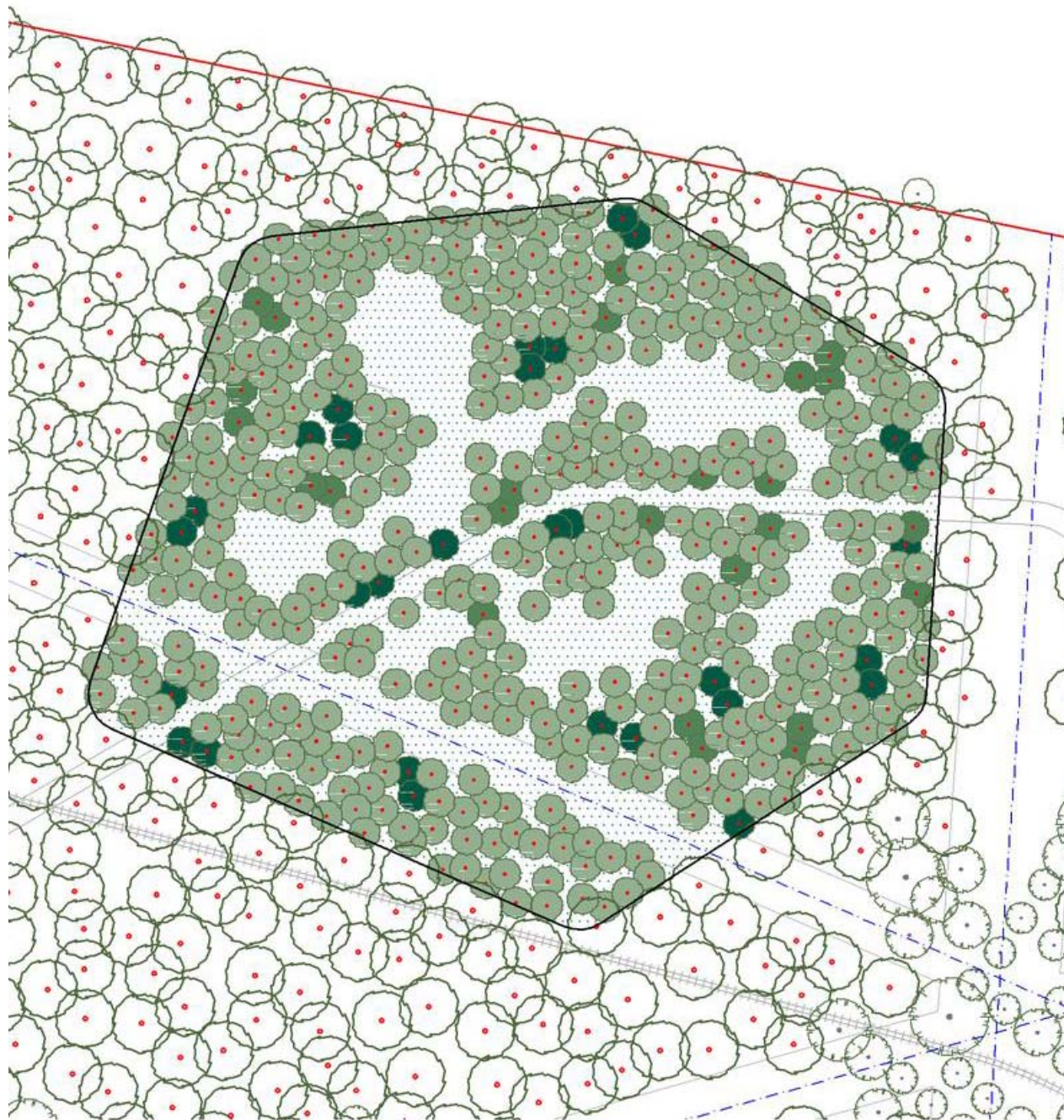
Cedrus libani ssp. *libani*

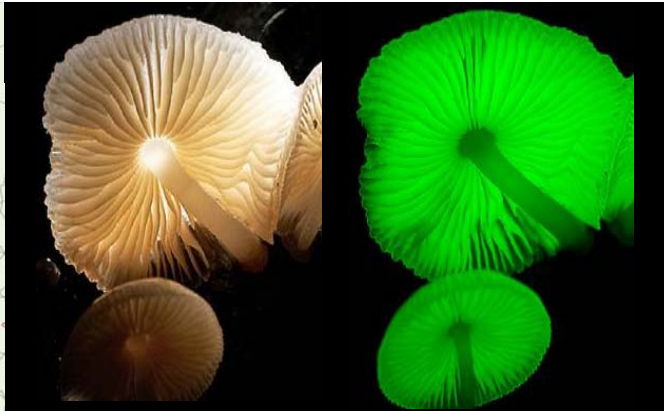


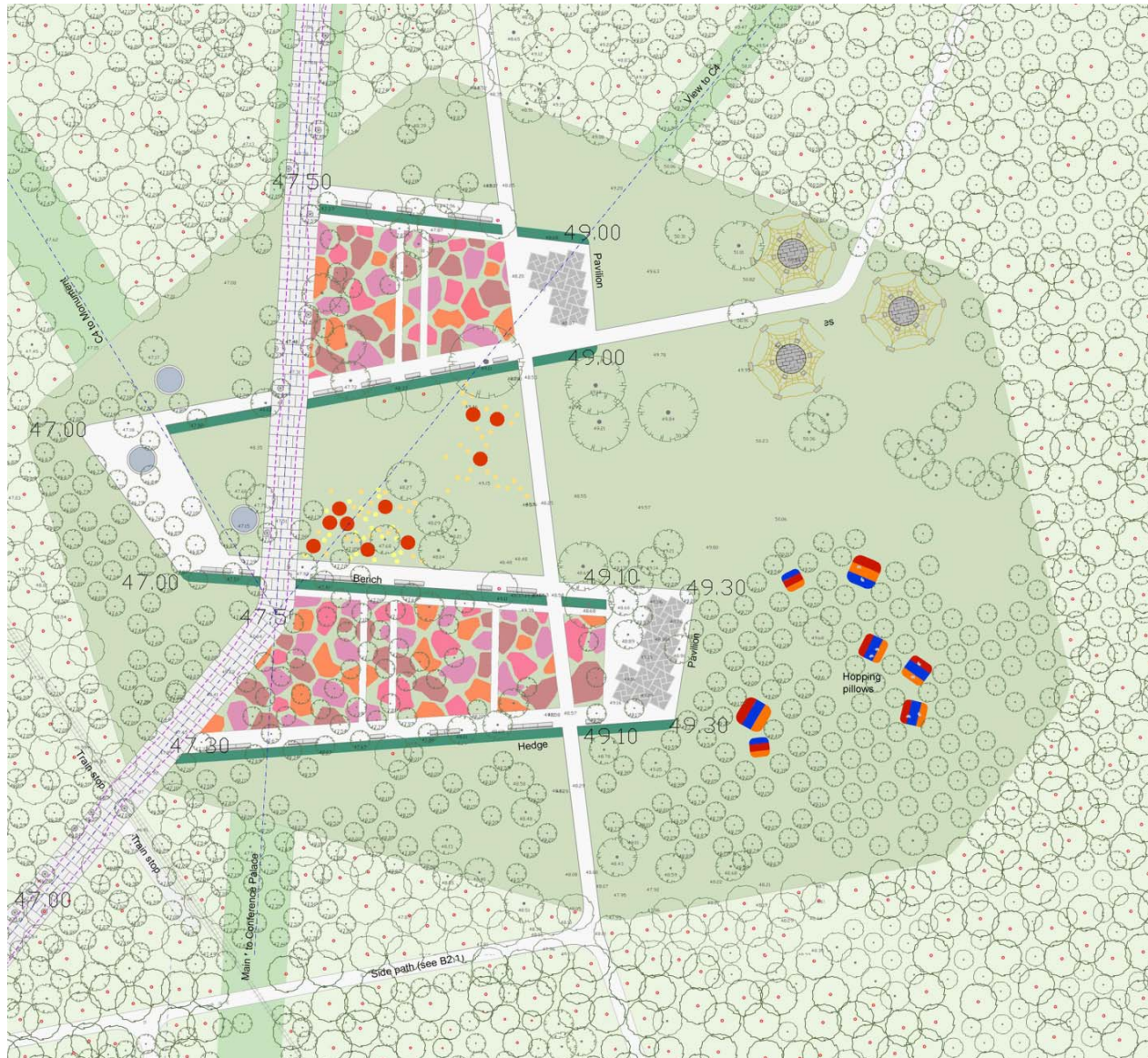
Cedrus libani ssp. *brevifolia*



Cedrus libani var. *stenocoma*







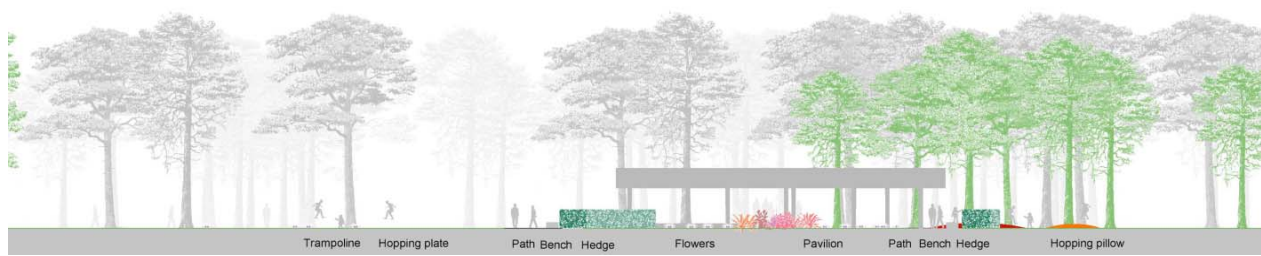
Ricinus communis 'Sanguineus'



Centranthus ruber



Muhlenbergia capillaris



Trampoline Hopping plate Path Bench Hedge Flowers Pavilion Path Bench Hedge Hopping pillow







These 5 – Die Identität

Rudolf-Bednar-Park Wien



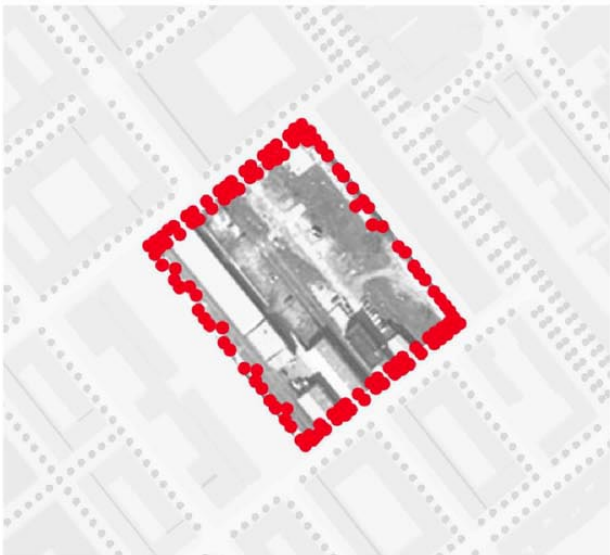
Aus Bahnhof...



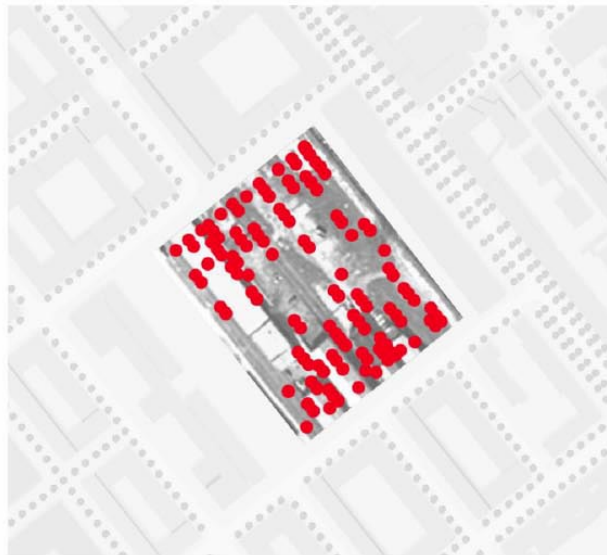
...wird...



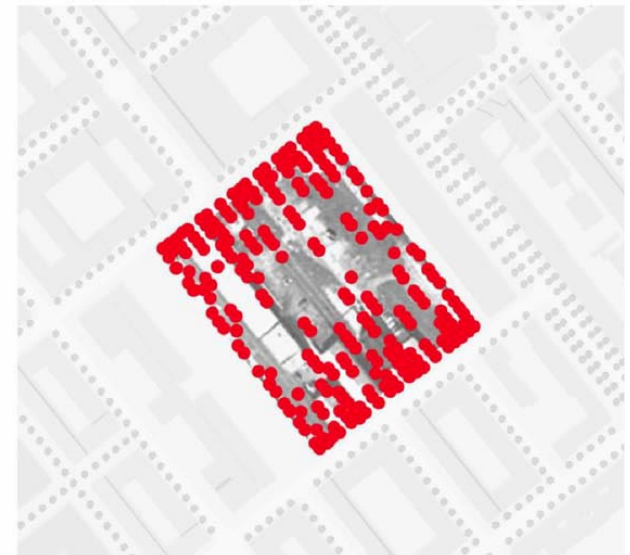
Stadt !



Aus Volkspark...

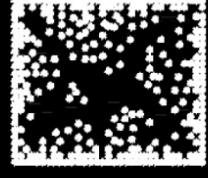
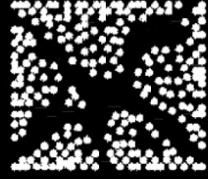


... und Landschaftspark...

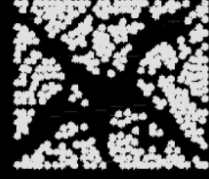


...wird der Rudolf-Bednar Park !

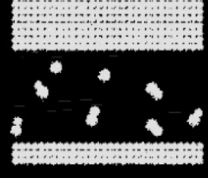
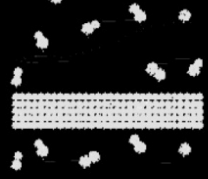
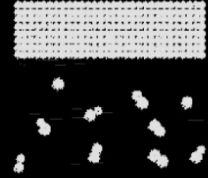
Baumschleier "Dichter Rand"



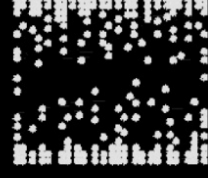
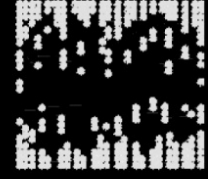
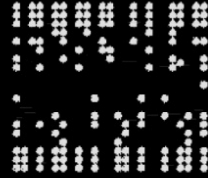
Baumschleier "Freies Muster"



Baumschleier "Frei trifft Streng"













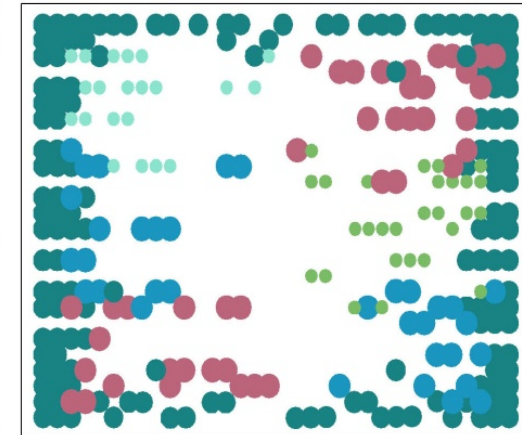
Baumschleier "Gegen den Strom"



Baumschleier "Mit dem Strom"



Symbol	Abbildung	Artname	Beschreibung	Alternativen
		<i>Tilia x europaea</i> 'Pallida' <i>Tilia cordata</i> 'Greenspire'	Höhe: 25 m Breite: 15 m bewährter, widerstandsfähiger Straßenbaum gleichmäßige, kegelförmige Krone, Blatt schief herzförmig, im Herbst gelb	<i>Tilia tomentosa</i> <i>Tilia tomentosa</i> 'Brabant'
		<i>Gleditsia triacanthos</i> f. <i>inermis</i>	Höhe: 15 m Breite: 10 m steht für flirrende Hitze lockere schirmförmige Krone, domenlos, elegant gefiedertes Blatt, Blüten honig- reich, kaum Fruchtansatz	<i>Gleditsia triacanthos</i> 'Skyline'
		<i>Metasequoia glyptostroboides</i>	Höhe: 30 m Breite: 8 m gern an feuchten Standorten streng kegelförmig wachsender Baum, Blatt nadelartig, sommergrün, Herbst- färbung rotbraun bis orange	<i>Salix alba</i>
		<i>Fraxinus angustifolia</i> 'Raywood'	Höhe: 15 m Breite: 10 m gern an feuchten Standorten Blatt mit schmalen Blättchen, violettbraune Herbstfärbung	<i>Fraxinus excelsior</i> 'Westhofs Glorie'
		<i>Catalpa bignonioides</i>	Höhe: 12 m Breite: 8 m eindrucksvoller Blütenbaum Blatt groß und herzförmig, große weiße Blütenrispen im Sommer, lange bohnenähnliche Früchte	<i>Quercus cerris</i> <i>Quercus robur</i> (evtl. ohne Bänke als Solitär)



Situation:

Leichte Durchmischung der Baumarten in den Übergangszonen

- Ausreichende Lesbarkeit
- unterschiedliche Stimmungen bei anregender Anordnung
- Gute Reaktionsmöglichkeiten.

Pflanzenwahl Bäume

Auswahlkriterien:

- mehrere Arten großkroniger Bäume auf 4 m Höhe aufgeastet
- Parkrand: Straßenbaum
- Innen: die entsprechende Zone unterstützende Bäume (durch Habitus, Mehrstämmigkeit, Farbe, Wechsel im Jahresverlauf etc.)
- kalkverträgliche Arten, Stadtklima vertragend, domenlos, ungiftig

