



# Sommardesignkontoret Summer Design Office Sommer Design Büro

A way to combine competencies – for better results  
Ein Weg Kompetenzen zu kombinieren – für bessere Resultaten



Anna Hrdlicka

National Co-ordinator Summer Design Office SVID  
Project Manager Summer Design Office Gotland

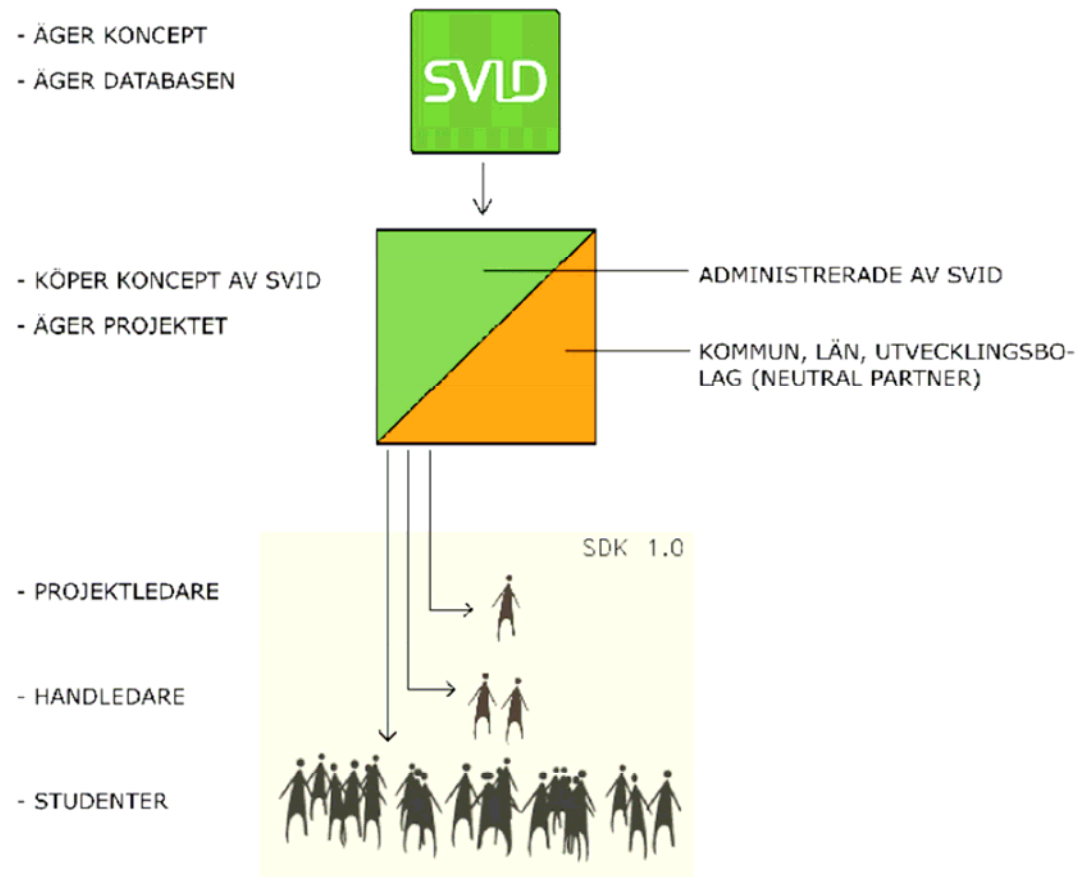
# Hintergrund

- Konzept von SVID seit 1998 entwickelt
- Designstudierende aus allen Designrichtungen
- Bewerbungen aus aller Welt
- 7 Wochen Praxis während dem Sommer
- Anleitung von professionellen Designern / Architekten
- Multidisziplinäre Arbeitsgruppen!
- Am Anfang hauptsächlich „Design“

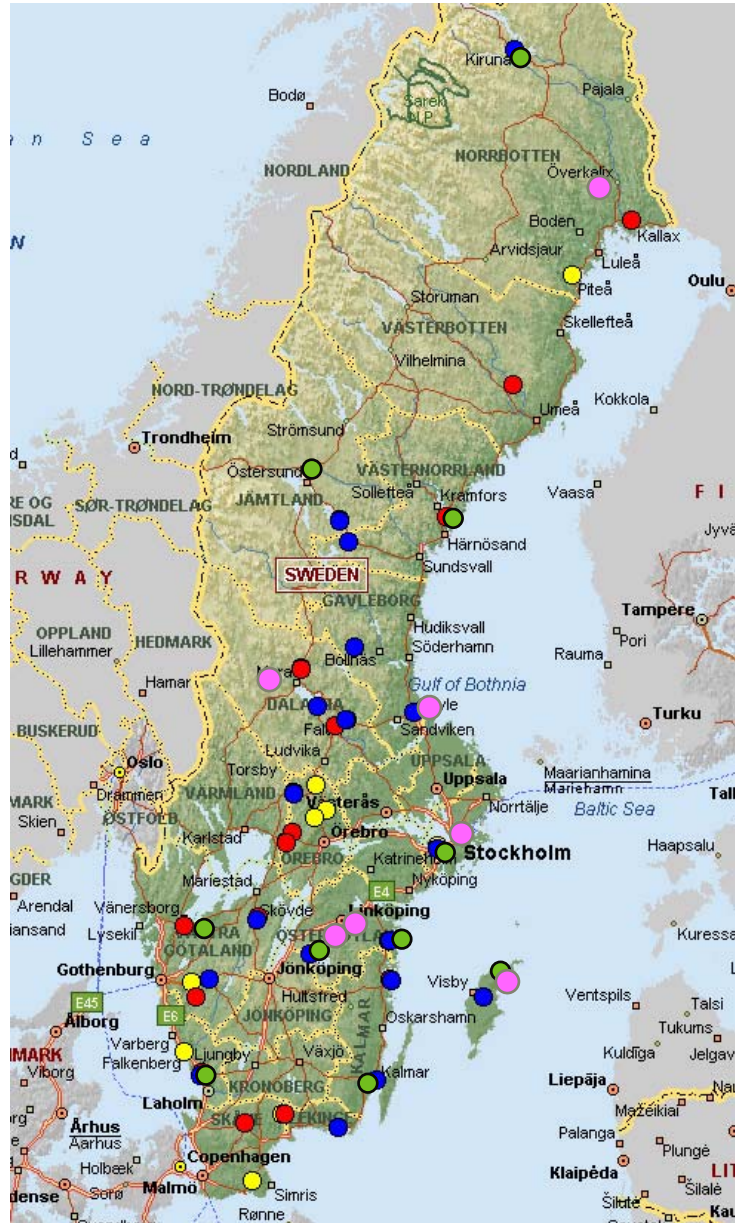
# Background

- Concept developed by SVID since 1998
- Design students from all aspects of design, architecture and engineering
- Applicants from all over the world
- 7 weeks of praxis work during the summer
- Supervision from professional Designer / Architect
- Work in multidisciplinary groups!
- From the beginning mostly designers
  - But since 2005 in Gotland also “built environment”

# Sommardesignkontor



# Sommer Design Büros / Offices 1998 - 2007



● Wien

1998	1
1999	4
2000	4
2001	8
2002	15
● 2003	16
● 2004	15
● 2005	18
● 2006	13
● 2007	7 (1)



# Vorteile

- Die Jungen Leute arbeiten unvoreingenommen
- Offen für neue Wege und Konzepte
- Vielfältige Kompetenzen von Anfang an
- Wohnbau und Design kombinieren
- Lösungen für den Bewohn nicht den Bauherren
- Lösungen für alle
- Starke Benutzerorientierung
- Intensives Arbeiten in der Anfangsphase
- Was notwendig ist für 10% ist gut für alle



# Advantages

- Young people are not stuck in ways of working
- Open to new ways – new concepts
- To have several competencies in the process from early phases
- Introducing the design profession in housing
- Solutions that fit the user rather than the builder!
- Solutions to fit all
- Strong user focus and user driven development
- Work intense in early phases
- Design for all! A must for 10% of people good for all!



Starkes Focus  
an den  
Benutzer /  
Mensch

A strong user  
focus

**ALL USERS!**

# Flöde?



# Funktion?

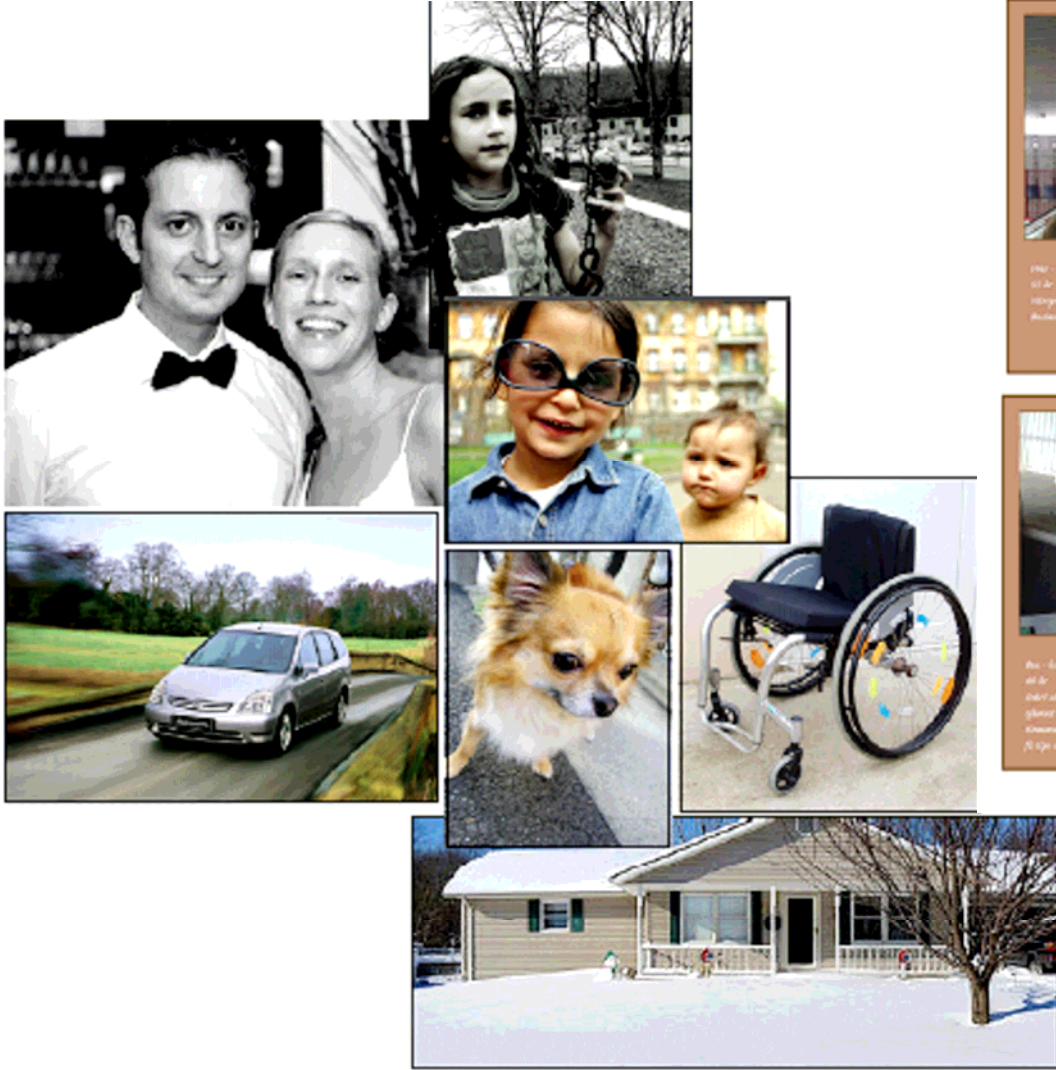


# Flexibilitet?





# Personas



**Yves - Businessman**  
37 år

Yves jobbar som försäljningschef för ett stort företag och är mycket engagerad i sin familj. Han gillar att spendera tid med sina barn och är alltid redo att hjälpa dem med sina skolor och sporter.

**Alina - Student och konstist**  
21 år

Alina är en kreativ och ambitiös student som gillar att måla och designa. Hon är alltid redo att hjälpa sina vänner och är mycket engagerad i sina projekt.

**Ben - Kund**  
68 år

Ben har varit i rullstol sedan flera år tillbaka och han gillar att resa och utforska nya platser. Han är mycket engagerad i sina hobbyer och är alltid redo att hjälpa andra.

**Linda - Student**  
25 år

Linda är en ambitiös student som gillar att läsa och skriva. Hon är alltid redo att hjälpa sina vänner och är mycket engagerad i sina projekt.

**Olivia - Mamman**  
35 år

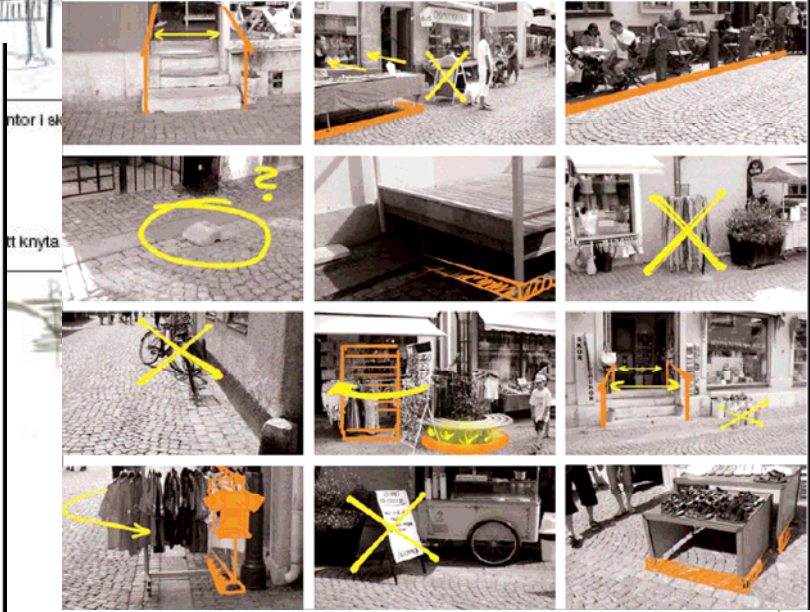
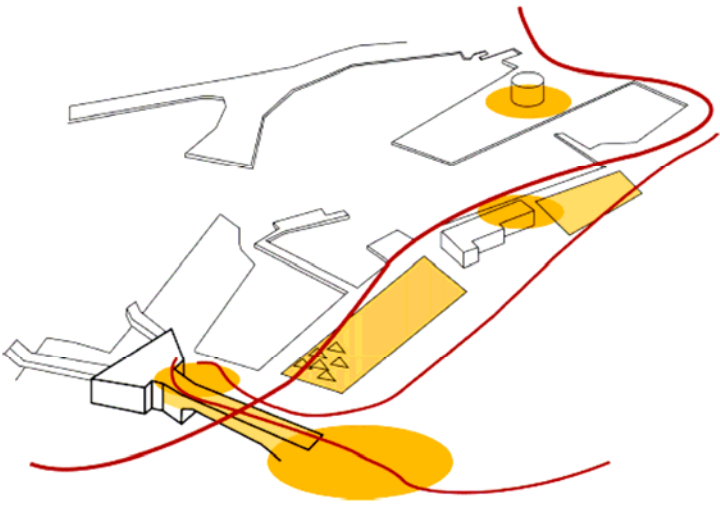
Olivia är en kärleksfull mamma som gillar att spendera tid med sina barn. Hon är alltid redo att hjälpa sina vänner och är mycket engagerad i sina projekt.

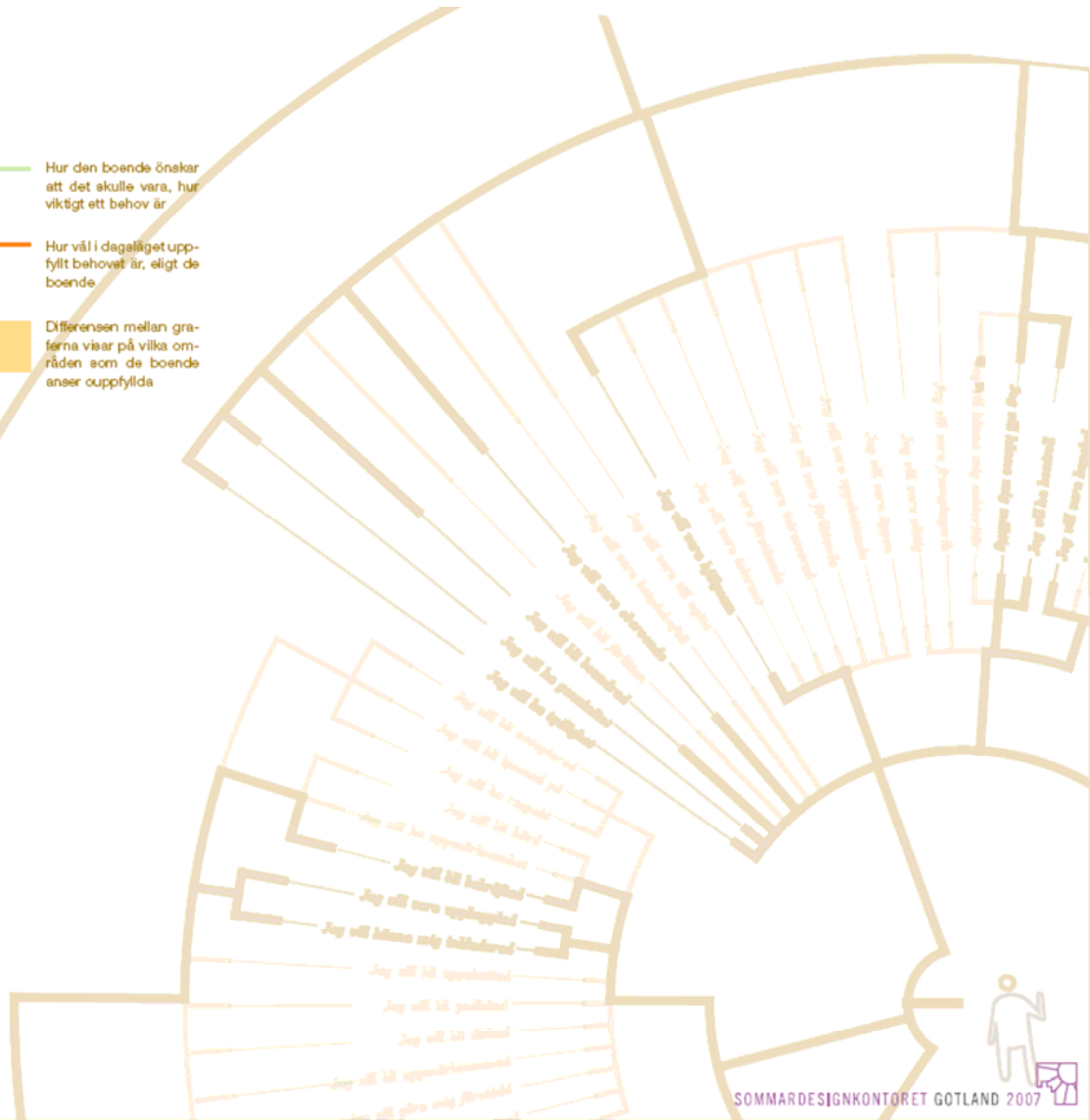
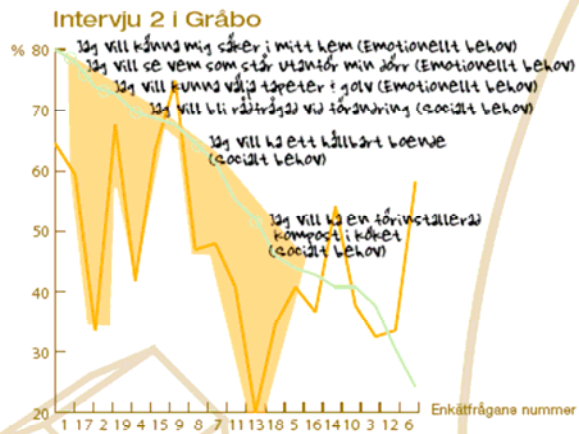
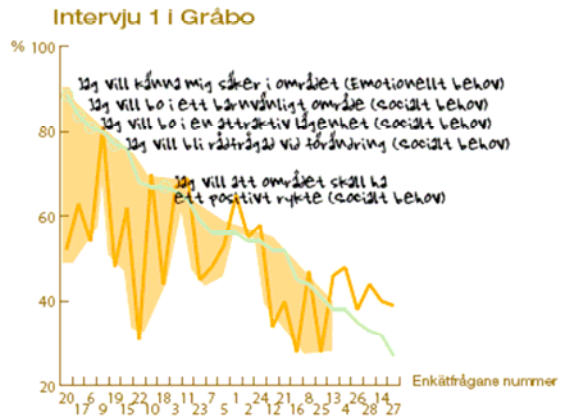


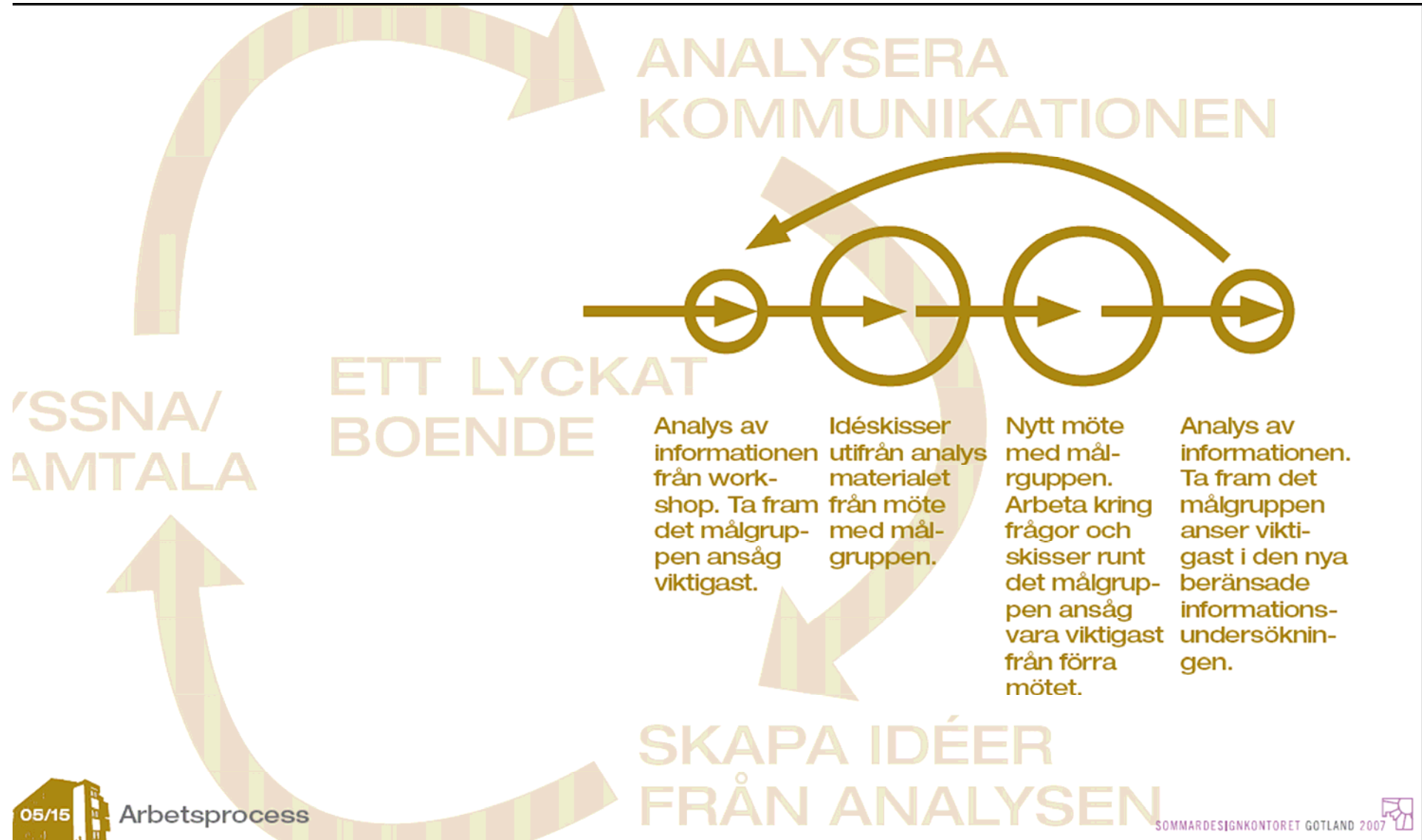
# Analyse

activity closeness  
 comfortable flexibel  
 good-service  
 natural-surroundings  
 orientation peaceful private  
 simple social spacious

Bemingen av ord kommer från en workshop där vi associerade på givna ord kring boende och semester. Desto större och mörkare orden är desto mer återkommande.









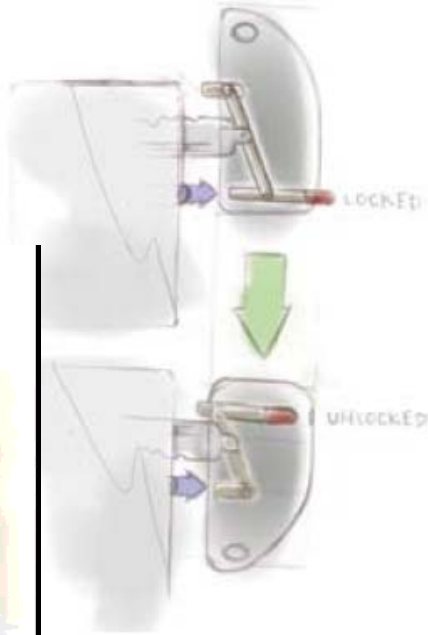
# Lösungen

- Design in gebauter Umwelt – Ein Weg den ganzen Bauprozess zu überschauen
- Produkte / Service / Raum
- Alle Studierenden sind Teil aller Projekte
- Konzeptuell – um weiter entwickelt zu werden
- Viele Projekte werden fortgeführt
- Ein NEUER Weg mit gebauter Umwelt zu arbeiten

# Solutions

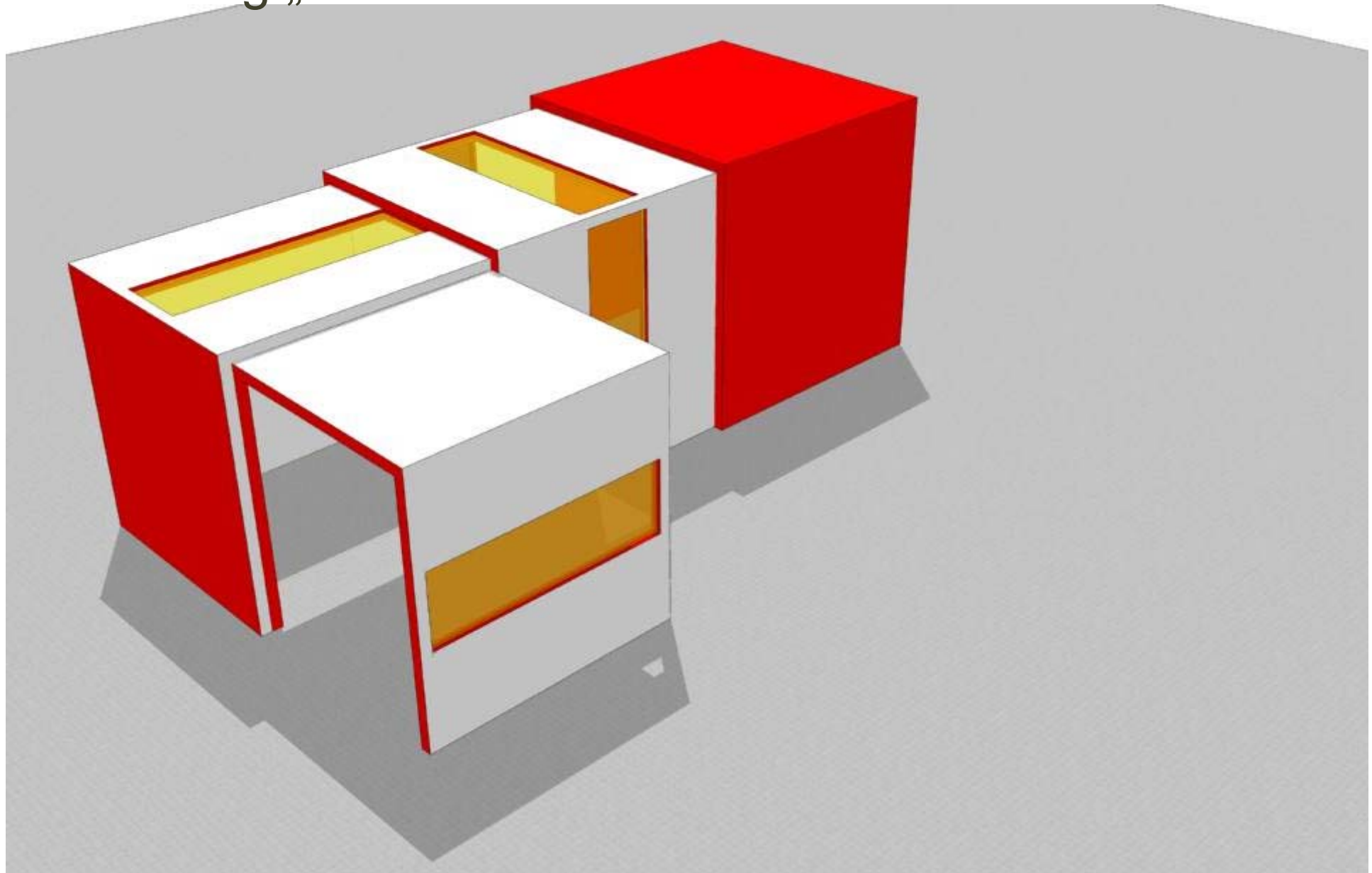
- Design in built environment – a way to see the whole building process
- Might include Product / Service / Place
- All students participate with their area in all projects
- Conceptual – to be further developed
- Many projects continue – i.e. Visby Airport a project from 2007
- A NEW way of working in built environment!

# Lösung „smart door” –



Einfach  
Taktile

# Lösung „mini office“



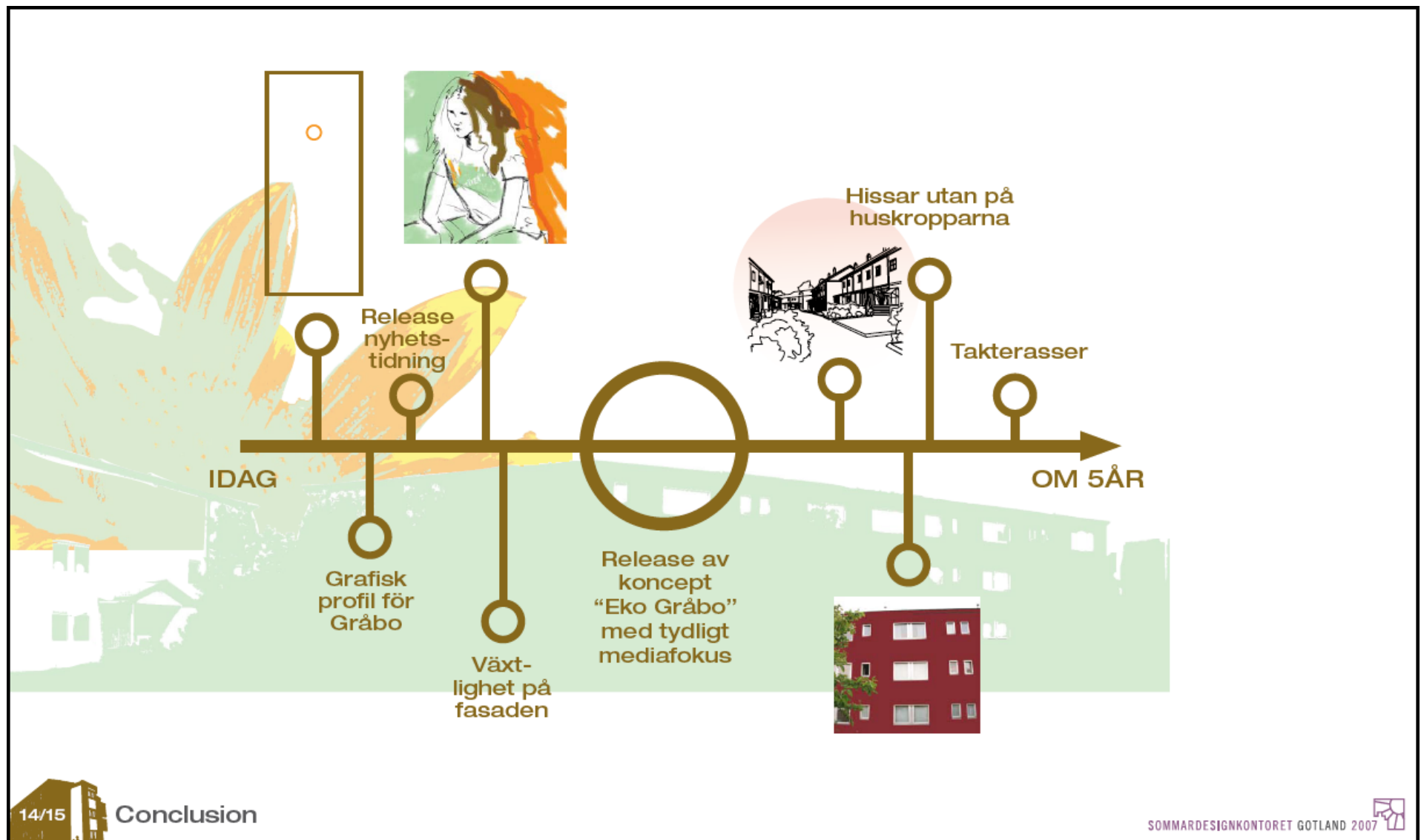


# Lösung „Innere Stadt Visby“





# Lösung „Allgemeine Wohnungen“



# Warum kombinieren?

- Benutzerorientierte Lösungen
- Ökonomische Vorteile
- Keine Konflikt mit Ästatischen Werten
- Nachhaltige Lösungen
- Was von Beginn an gut gebaut ist braucht nicht erneuert zu werden
- Was notwendig ist für 10% ist gut für alle
- Neue Wege zur Bewältigung der Herausforderungen der Zukunft
- Die Studierenden arbeiten gerne weiter!

# Why combine?

- Solution better fitted for people
- Economic advantages
- No conflict with aesthetics
- Solutions that last over time – sustainability
- You do not need to rebuild if you are doing it right from the beginnig!
- What is necessary for 10% is good for all!
- A new way of working to meet the challenges of the future!
- Students like to continue!



# Kontakt

- Anna Hrdlicka

- [anna.hrdlicka@svid.se](mailto:anna.hrdlicka@svid.se)

- +46(0)705 192718

- [www.svid.se](http://www.svid.se)